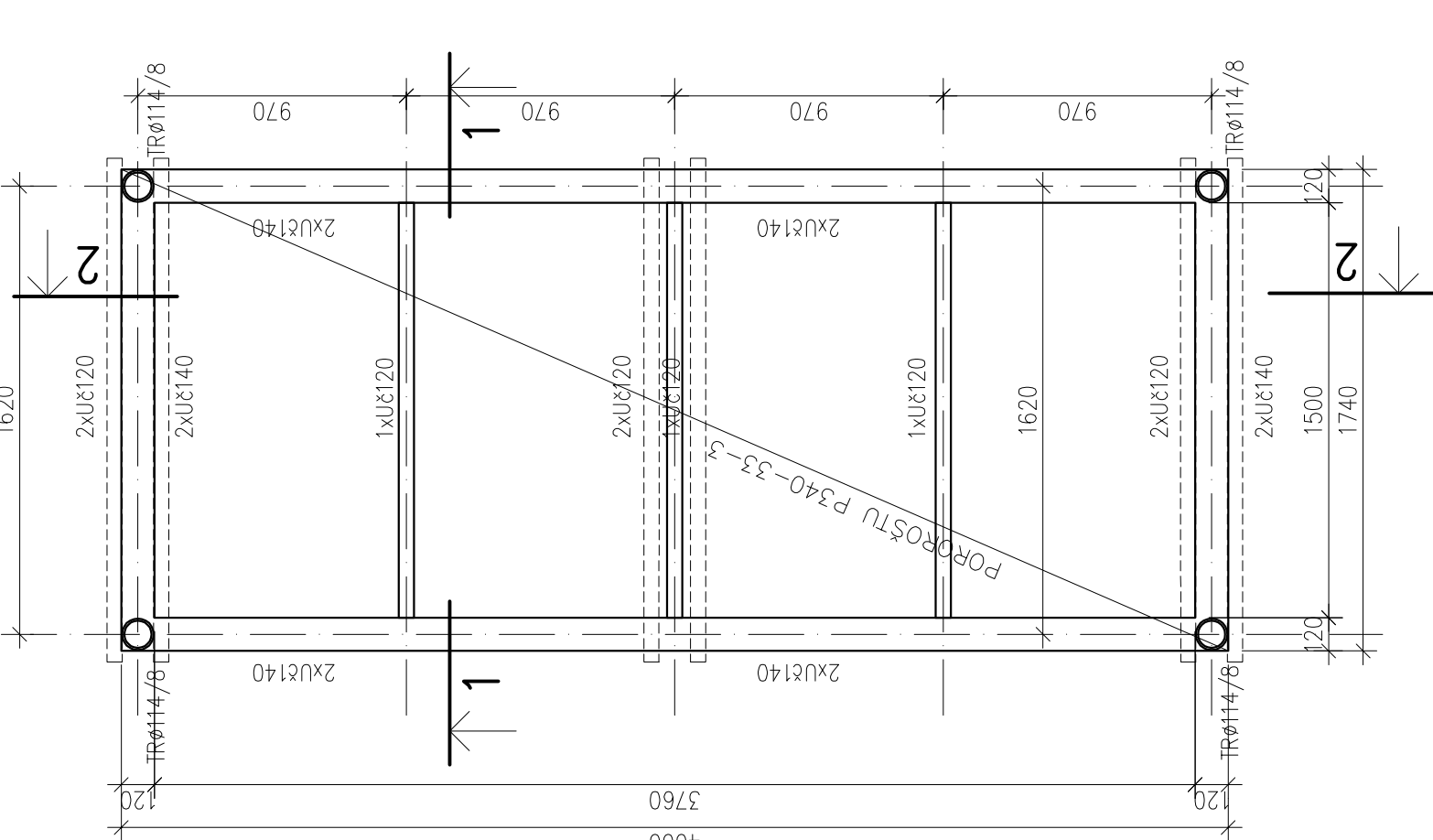
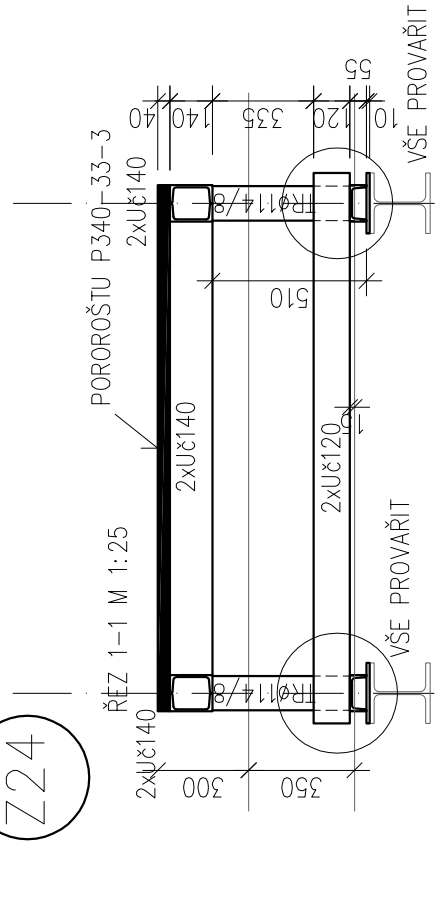
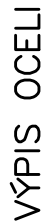
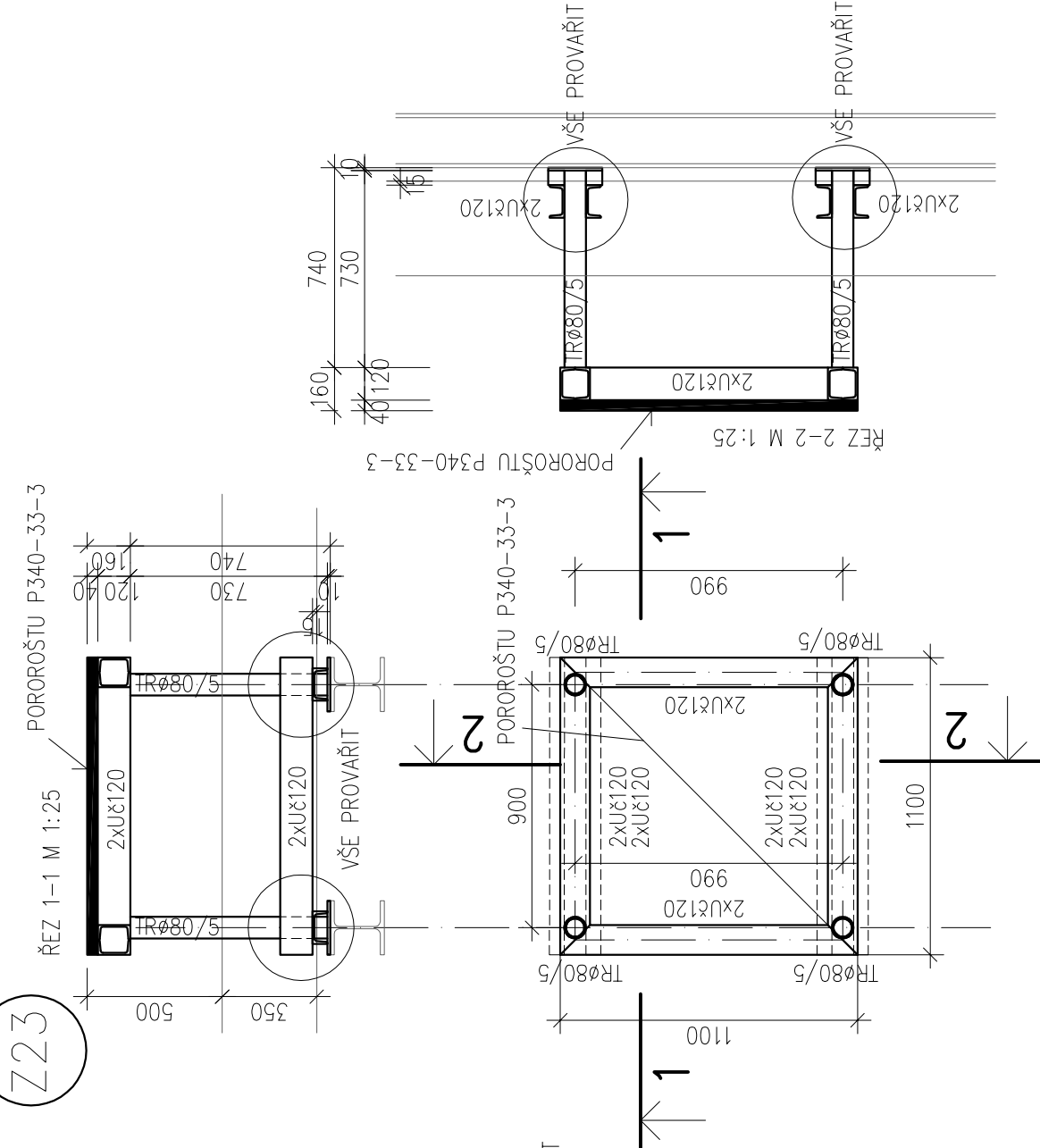


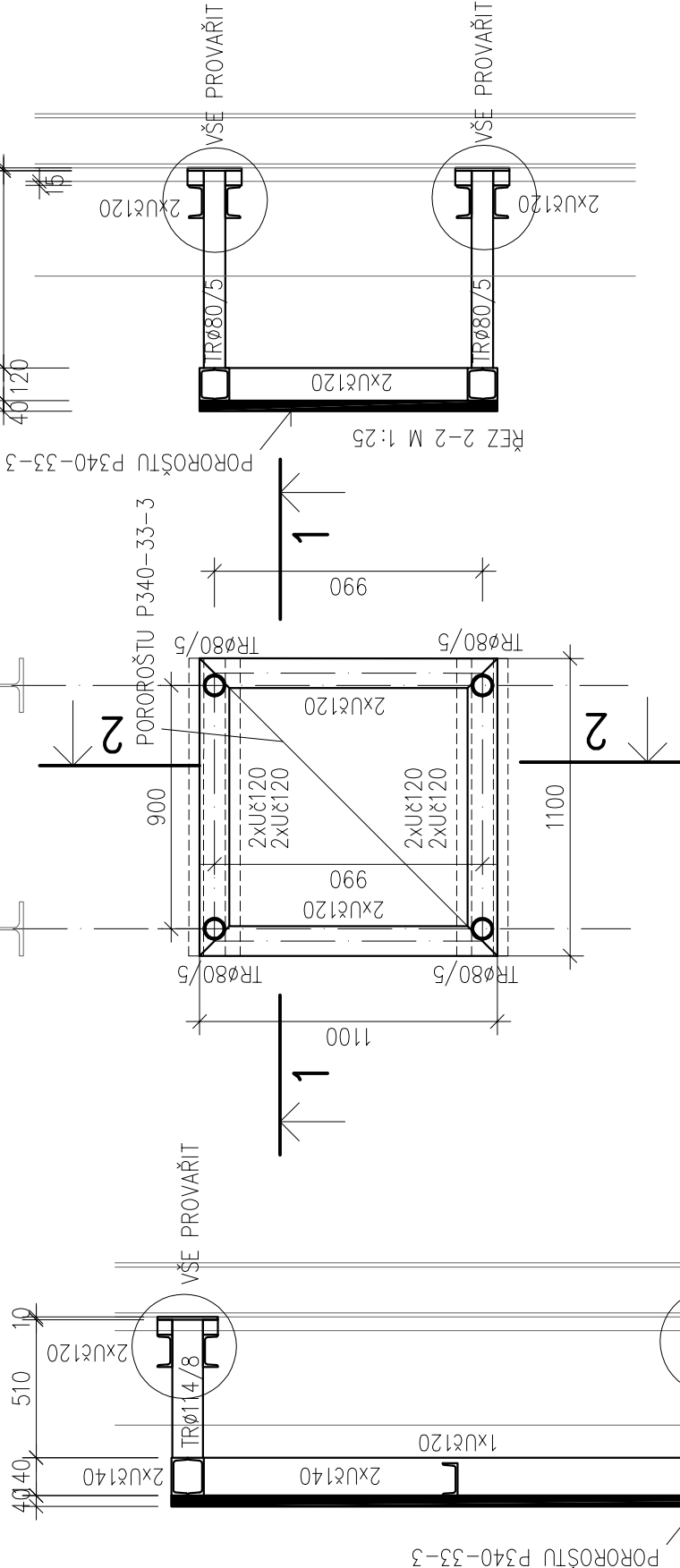
224



723



OZN.	POPIS	DĚLKA M	KS	DĚLKA CELKEM M'; M2	KG/M' KG/M2	HMOTNOST CELKEM KG
	2xUxI140			11,50	32,00	368,00
	2xUxI20			13,00	26,80	348,40
	1xUxI20			4,50	13,40	60,30
	TRK 114/8			2,10	20,90	43,89
	TRK 80/6			3,00	12,81	38,43
	KOTVENÍ					200,00
	P340-33-3			8,50	37,50	318,75
HMOTNOST CELKEM					KG	1377,77
HMOTNOST CELKEM (+15% NA SVARY, PROPOJENÍ)					KG	1584,44



POZNÁMKA:

- VÝKRESY JSOU ZPRACOVÁVANY V ROZSAHU DLE VHLAŠKY Č. 499/2006 Sb. PŘÍLOHA Č.2, VÝKRESY SLOUŽÍ JAKO PODKLAD PRO VYPRACOVÁNÍ DILENSKÝCH VÝKRESŮ. PŘED PROVÁDĚNÍM DILENSKÝCH VÝKRESŮ JE NUTNÉ VEŠKERÉ ČÁSTI NOVÝCH KONSTRUKCÍ ZAMĚŘIT PŘÍMO NA STAVBĚ
- SVARY PROVADĚT NA PLNOU ÚNOSNOST (PLNĚ PROVÁŘENÝ PRŮŘEZ), SVARY PROVADĚT V TLOUŠTČE MATERIÁLU. SVARY MUSÍ PROVADĚT OSOBA S PŘÍSLUŠNÝM CERTIFIKÁTEM.
- PŘI PROVÁDĚNÍ VŠECH TYPŮ KONSTRUKCÍ (MONOLITICKÉ Žb, OCELOVÉ, ZDĚNÉ, DŘEVĚNÉ) JE NUTNO SE ŘÍDIT PLATNÝMI ČSN EN O PROVÁDĚNÍ JEDNOTLIVÝCH TYPŮ KONSTRUKCÍ
- VEŠKERÉ PRVKY NA STŘEŠNÍ KONSTRUKCI JE NUTNÉ KOTVIT PROTI SANI A TLAKU VĚTRU. SILY SANI VĚTRU VIZ STATICKÉ POSOUZENÍ
- DVOJICI NOSNÍKU DO TRUHLIKŮ UTĚSNIT TMELEM
- PŮLOŽKU 1A1U20 JE NUTNÉ UMÍSTIT DLE PODPŮRNÝCH NŮZEK VZT JEDNOTKY ... BUDE DOPŘESNĚNO PO VÝBĚRU DODAVATELE VZT A BUDE KONZULTOVANO SE STATIKEM STAVBY
- PŘÍPOJ SLOUPU K HORNÍMU RAMU ŘEŠIT KLOB
- DILENSKÉ VÝKRESY NUTNO ODSOUHLASIT PROJEKTANTEM STATIKEM
- PO VÝBĚRU AKUSTICKÉ STÍNICI TECHNIKY UPŘESNIT A DORĚŠIT KORDINACI S OCELOVOU KONSTRUKCÍ. STÍNICI JE TECHNIKA MUSÍ BÝT ZAVĚŠOVÁNA ODOLNA PROTI TLAKU VĚTRU

D.1.2. STAVEBNĚ KONSTRUKČNÍ ŘEŠENÍ $\pm 0,000 = 277,80$

Zodp. projektant		Ing. Michal Klímsa	
Zodpovědný projektant průřeše		Ing. Robin Kulháněk, UNO statik s.r.o.	
Investor		Nemotice s políničkou Havřířov, příspěvková organizace, Dělnická 1132/24, 736 01 Havřířov	
Místo stavby		Dělnická 1132/24, 736 01 Havřířov	
Akce		S0.01— Přístavba a stavební úpravy dětské JIP	
Část		D.1.2. Stavebně konstrukční řešení	
Obsah výkresu		Č. výkresu	
Amun Pro s.r.o.		Č. výkresu	
739 53 Tanovice 1		D.1.2.c-215	
michal@amunpro.cz,mob.: +420 728 463 908			
Formát		594x420	
Datum		02/2022	
Účel		DPS	
Č. zakázky			
Měřítko		1:50, 1:25	